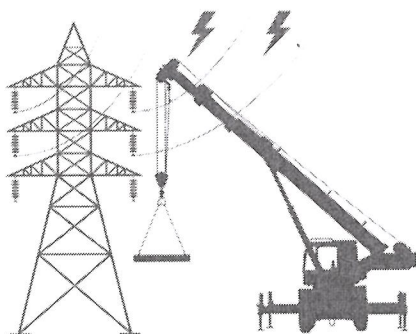


**Меры безопасности при передвижении крупногабаритной техники и проведении погрузо-разгрузочных работ вблизи линий электропередачи**

ПАО «Россети Юг» напоминает:

**Линии электропередачи (ЛЭП)**  
**являются источником повышенной опасности!**

Работы вблизи ЛЭП без письменного разрешения и согласования  
сетевой организации  
**ЗАПРЕЩЕНЫ!**



Работа без официального разрешения –  
это ответственность за нарушение  
законодательства РФ.

В охранных зонах линий электропередачи без письменного согласия их владельца запрещается:

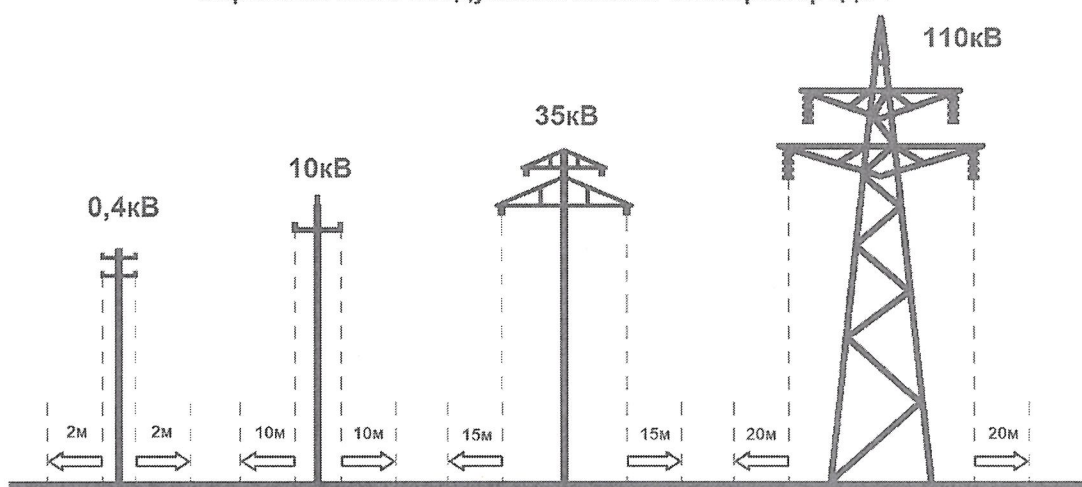
- ❖ производить строительство, ремонт, реконструкцию или снос любых зданий и сооружений;
- ❖ осуществлять погрузочно-разгрузочные, мелиоративные работы, производить посадку и вырубку деревьев и кустарников, располагать полевые станы, устраивать загоны для скота, сооружать проволоочные ограждения, а также производить полив сельскохозяйственных культур;
- ❖ совершать проезд машин и механизмов, имеющих общую высоту с грузом или без груза от поверхности дороги более 4,5 м (в охранных зонах воздушных линий);
- ❖ производить земляные работы на глубине более 0,3 м, а на вспахиваемых землях – на глубине более 0,45 м, а также производить планировку грунта (в охранных зонах подземных кабельных линий).

При нарушениях вышеуказанных правил, повлекших за собой несчастные случаи с людьми, пожары, перерывы в электроснабжении, материальный ущерб, виновные могут быть привлечены в зависимости от последствий к административной или уголовной ответственности.

**Несоблюдение правил работы в охранных зонах линий электропередач может привести к несчастным случаям.**

Охранная зона воздушных линий электропередачи установлена вдоль линий в виде земельного участка и воздушного пространства, ограниченных вертикальными плоскостями, отстоящими по обе стороны линии от крайних проводов при не отклоненном их положении на определенном расстоянии.

**Охранная зона воздушных линий электропередач**



### **Передвижение крупногабаритной техники**

- ✓ Разработать маршруты передвижения с одного участка на другой исключив или обезопасив ее проезд в пролетах воздушных линий электропередачи.
- ✓ Запрещается работать под проводами воздушных линий, на участках, имеющих резко неровный рельеф, а также наезжать на бугры высотой более 1 метра;
- ✓ Осуществлять движение машин и механизмов поперек оси воздушной линии. Проезд по проселочным дорогам и вне дорог следует проводить вблизи опор и поперек оси воздушной линии. При высоте машины и механизма в транспортном положении более 4,5 метров проезд их под проводами должен быть согласован с владельцем воздушной линии.

Электрические сети относятся к источникам повышенной опасности!  
Не забывайте о том, что электрический ток представляет смертельную опасность для жизни.

**Будьте внимательны!**

**Соблюдайте правила электробезопасности!**